

Sistemi Laser per incisioni e scritte



Nella famiglia laser Nd:YAG, Foba é in grado di fornire sistemi con potenze da 9 fino a 100 W. I sistemi base sono dedicati per essere intergrati in macchine chiavi in mano, linee di produzione o macchine speciali.

Con il nuovo sistema DP15, abbiamo innovato per raggiungere un perfetto equilibrio tra potenza e efficienza:

Il laser pompato a diodi compatto garantisce una potenza di 15 W in uscita. Inoltre il controllo del laser é basato sulle caratteristiche del PC e in quindi permette di realizzare applicazioni in tempo reale durante il processo del laser. In piú é possibile applicare la tecnologia DOPPIA-TESTA che permette di controllo due teste di marcatura con una singola sorgente.

- Potenza in uscita 15 Watt (CW)
- Alata qualità del fascio laser
- Sistema con connessioni monofasi
- Nessun consumo di acqua
- Durata di vita dei diodi (+ di 10.000 ore di marcatura) senza nessuna manutenzione
- tecnologia DOPPIA TESTA disponibile
- Massima definizione e nessun deformazione delle scritte



Campi di impiego

Marcatura possibile su molti materiali , principalmente codifica su plastica, applicazioni DAY & NIGHT e marcature nere su acciaio



DP15

Gamma prodotti - 15 Watt

DP15

Gamma prodotti - 15 Watt

Sistema

Campo di marcatura	110 x 110 mm ²
Velocità di marcatura	fino a 5000 mm/s fino a 500 caratteri/s
Spessore linea	50 µm

Laser

Tipo laser	Nd:YAG, 1064 nm, pompato a diodi
Potenza (CW)	15 W
Potenza (QS)	typical 7 kW/pulse (10 kHz)
Stabilità potenza	+/- 1 % (CW) +/- 4 % (QS, 1 - 15 kHz)
Modo uscita	Modo continuo (CW) Modo Impulsato (QS), 0.1 - 65 kHz operazioni miste (parametri)
Aperture	aperture intercambiabile, 8 diametri differenti
Protezione	Laser Classe IV

Controllo

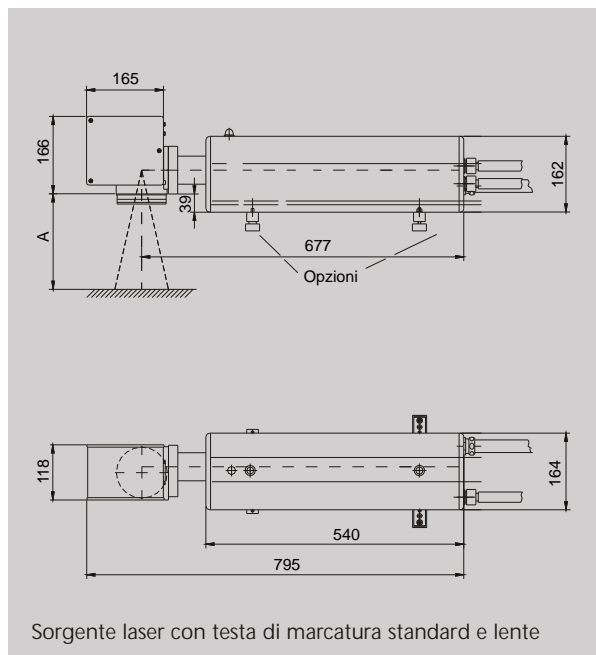
Unità di controllo	PCI modullai con PC CANBUS
Sistema operativo	MS Windows XP
Software	FOBAGRAF con possibilità di importare plt, dwg, dxf, ai, jpg, tif, pcx, bmp ...
Interfacce	seriale, I/O digitali, Ethernet, USB

Installazione

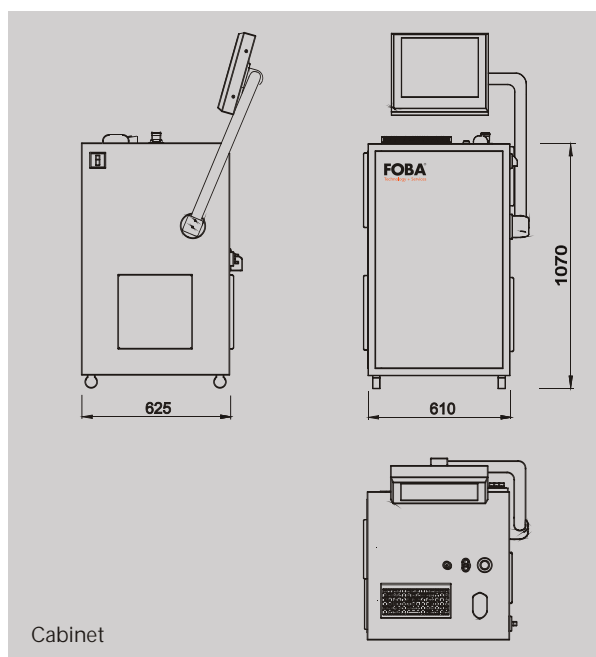
Elettriche	1/N/PE AC 230V, +/- 10 %, 50/60 Hz
Assorbimento	typ. 1.6 kW
Sistema raffreddamento	Aria/acqua integrato
Temperatura ambiente	5 - 40 °C
Umidità	90 % (fino a max 20 °C), 30 % (fino a max. 40 °C), non-condensa
Peso	testa laser 17 kg Unità di controllo 170 kg
Protezione	IP 54

Opzioni

Marctura al volo	Marcatore in movimento
Puntatore	Centratore marcatore
Monitor	Separato
Lenti	
Misuratori potenze	



Sorgente laser con testa di marcatura standard e lente



Cabinet

FOBA®

Laser Marking + Engraving

A Virtek Company



EUROPE
FOBA Technology + Services GmbH
www.foba.de
sales@foba.de

Postfach 15 60
D-58465 Lüdenscheid
Germany

Tel. +49 2351 996-0
Fax +49 2351 996-155

NORTH & SOUTH AMERICA
Virtek
www.virtek.ca
fobasales@virtek.ca

785 Bridge Street
Waterloo, ON N2V 2K1
Canada

Tel. +1 800 684-7835 or 519 746-7190
Fax +1 519 746-3383

ITALY
FOBA Italia s.r.l.
www.foba.it
marketing@foba.it

Via XI Febbraio, 2
21052 Busto Arsizio (VA)
Italy

Tel. +39 0331 341849
Fax +39 0331 353220